

Smarteros.com

## Cambio de aceite a un F2, válido para roadster:

Nivel de dificultad: 00

Relevancia: 00000

Autoría: SOPMAC

Fecha de publicación: 28 ENE. 08, última actualización:

0 = mínimo

00000 = máximo

Versión 1.0

### Cambio de Aceite F2

Bomba de aceite de 12 V, os coloco unas fotos de la bomba de aceite. Así es la caja:



Esto es lo que vemos al abrirla:



Viene la maquinita, que funciona con un interruptor, las pinzas para conectar a la batería y un par de tubos de diferente grosor:



Para que os hagáis una idea del tamaño:



Y los tubos:



... que son de diferente grosor ...



Para facilitar el trabajo se puede cambiar la conexión de las pinzas de la batería por una toma de corriente para el encendedor.

Aceite: 0W40 Marca: Mobil1 (+- 50 €)  
Filtro: L 338 Marca: filtros purflux (+- 10€)  
Bomba de aceite: 17,50 €

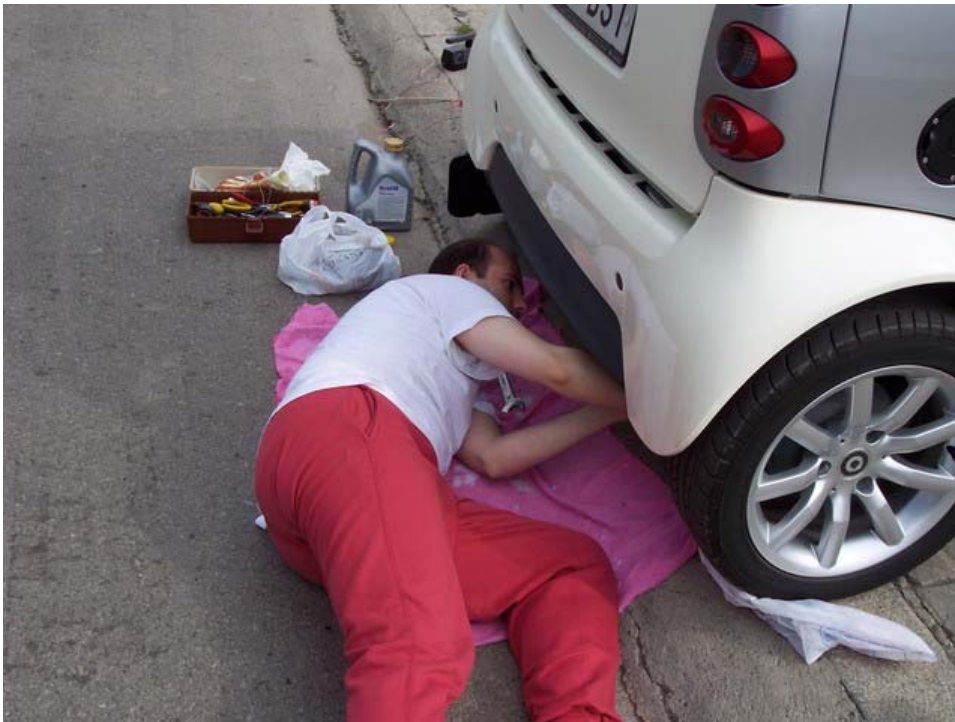
### **Mi primer cambio de aceite**

Lo primero es conectar los tubos de la bomba, el de entrada por el tubo de la varilla del aceite y la salida a una botella de aceite vacía.



El aceite va saliendo perfectamente, llegado un momento ya veréis que deja de escupir el aceite, pues a jugar un poco con el tubo de entrada para absorber bien lo que quede.

Una vez extraído todo, toca el suelo, o bien con una llave del 27, o mejor con una llave inglesa toca aflojar, en sentido antihorario.



Acordaros de poner algo debajo para que recoja el aceite que soltará, será como un cuarto de litro, el primer empujón es el que parece costar, luego va saliendo la rosca muy fácil. Y luego con la mano vais soltando el tapón hasta que os salga el aceite y ya saquéis el tapón.

Aquí tenéis la botella que utilicé para recoger el aceite, la llave inglesa y el tapón con el filtro dentro.



Os recomiendo unos guantes de látex para trabajar, son cómodos y ni os mancháis.

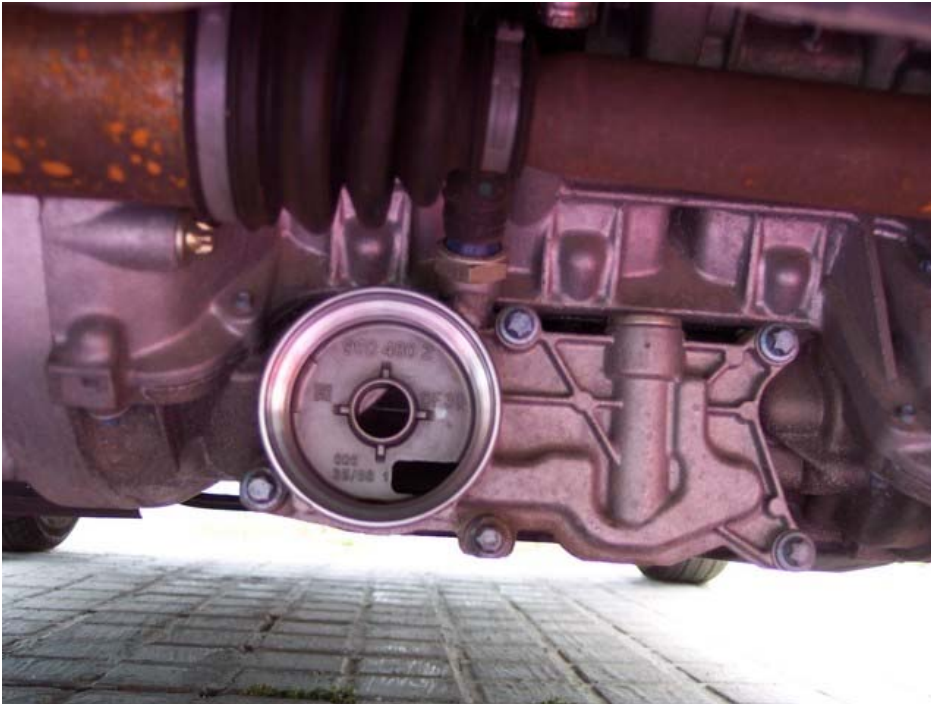
El filtro sale simplemente tirando hacia fuera. Limpiáis el resto de aceite del tapón, lo dejáis limpiito y a colocar el nuevo filtro.

Aquí tenéis el filtro viejo y el nuevo ya puesto en el tapón.



Que no se os olvide de colocar la nueva arandela de goma que va en la rosca del tapón, que viene en la misma caja junto al filtro del aceite.

Ahora queda que limpiéis bien donde va colocado el tapón con el filtro, retiráis todo el aceite y ya lo tenéis listo para roscarlo.



Con la mano veréis que se rosca mucho mejor que lo que os costó aflojarlo y el último apretón con la llave.

Yo suelo utilizar la boca de una botella de 1.5 litros para echar el aceite.



Práctico y barato.  
Podéis comprar un embudo o a pulso, je je je.

Ahora toca ir echando el aceite.



¿Que cantidad?

3.2 litros.

Ir echando hasta llegar a los 3 litros, arrancarlo un momento, parar y ver que tal queda.



Yo le eché 3 litros y vi que estaba ya bien. Hoy totalmente en frío he visto que estaba un poco por debajo de la mitad. Lo suyo es que quede un poco por encima de la mitad entre las dos marcas.

Aquí el motor una vez finalizado:



El operario con su cara de satisfacción 😊 después de haber hecho el trabajo el mismo:



Saludos, Sopmac.